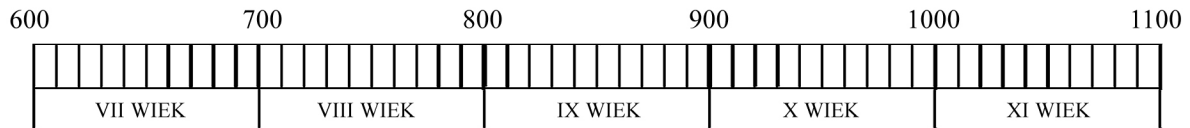




1. Oblicz podane działania matematyczne, następnie zaznacz na osi okres panowania dynastii Przemyślidów w Czechach. Pamiętaj, że wiek zapisujemy cyframi rzymskimi.

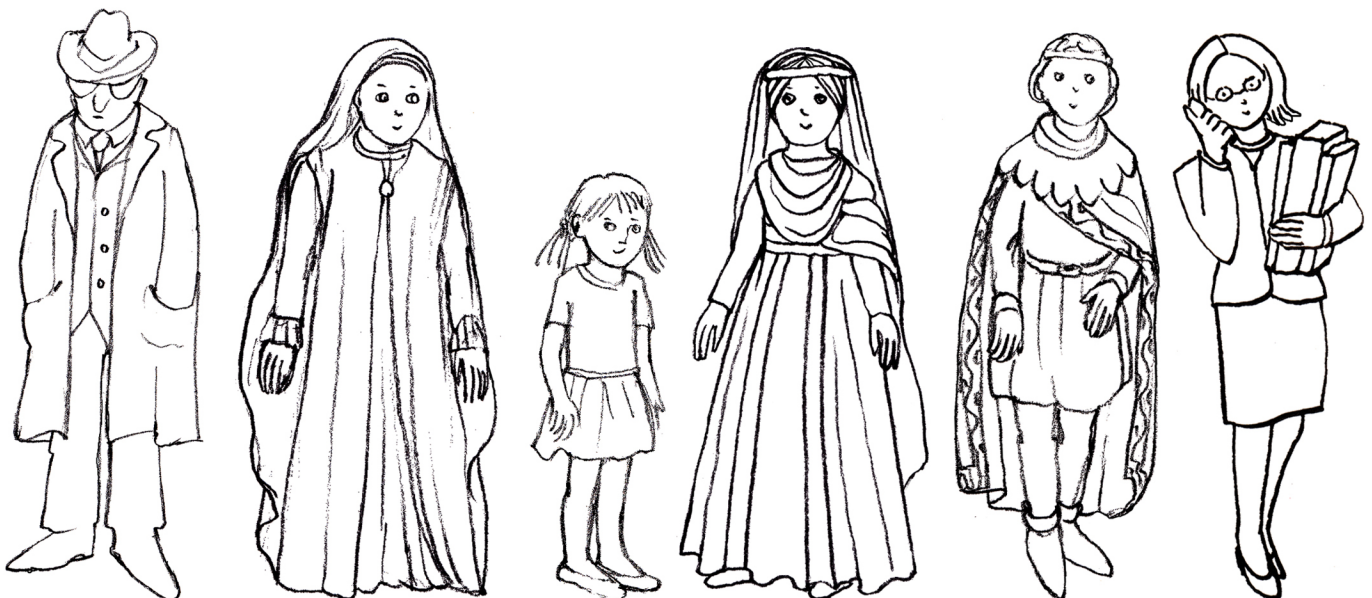
_____ . połowa _____ wieku - początek _____ wieku
16 : 8 36 : 4 28 : 2



2. Spośród podanych zdań wybierz poprawne, następnie je podkreśl.

- W kronice Kosmasa znajduje się podanie o księżnej Libuszy i Przemyśle Oraczu.
- Pierwszym historycznym władcą z dynastii Przemyślidów był Cyryl.
- Waclaw I Święty był wnukiem Ludmiły.
- Święty Waclaw jest patronem Niemiec.
- Brat św. Waclawa dostał przydomek Srogi.
- Dąbrówka była córką czeskiego księcia Bolesława.
- Sławnikowicze to czeski ród przyjaźniący się z rodem Przemyślidów.
- Waclaw III był ostatnim władcą z dynastii Przemyślidów.

3. Pokoloruj postacie ubrane zgodnie z obowiązującą w IX wieku modą.



4. PRZEMYŚLIDZI (PŘEMYSLOVCI)

ODPOWIEDZI



1. 2. połowa IX wieku – początek XIV wieku

2. W kronice Kosmasa znajduje się podanie o księżnej Libuszy i Przemyśle Oraczu. Waclaw I Święty był wnukiem Ludmiły. Brat św. Wacława dostał przydomek Srogi. Dąbrówka była córką czeskiego księcia Bolesława. Wacław III był ostatnim władcą z dynastii Przemyślidów.
